

Was uns wichtig ist

GRUNDLAGEN:

Die rechtlichen Grundlagen der Ausbildung, Tätigkeit und Aufgabenfelder einer Beratungslehrkraft sind in den „Richtlinien für die Bildungsberatung“ festgelegt (VwV vom 13.11.2000, K.u.U., 2000).

QUALIFIKATION:

Bestellte Lehrkräfte mit erfolgreich absolvierter 1,5-jähriger Ausbildung durch die Schulpsychologischen Beratungsstellen. Kontinuierliche Weiterbildung in Form von:

- Teilnahme an regelmäßigen Fallbesprechungsgruppen unter Leitung von Schulpsychologinnen und Schulpsychologen
- Fachliche Beratung und Begleitung durch die Schulpsychologischen Beratungsstellen
- Teilnahme an Fort- und Weiterbildungen
- Teilnahme und Mitwirkung an Netzwerktagen

METHODEN:

- Persönliches Gespräch
- Psychologisch-pädagogische Untersuchungs- und Testverfahren
- Vernetzung mit innerschulischen Unterstützern (z.B. Schulsozialarbeit, Verbindungslehrkraft) sowie mit externen Beratungsinstitutionen

KOOPERATION:

Bei Bedarf vermitteln wir an die zuständigen Schulpsychologischen Beratungsstellen oder andere Fachdienste und unterstützen Ratsuchende bei der Suche nach weiteren, individuell passenden Anlaufstellen.

GRENZEN UNSERER ARBEIT:

Unsere Beratungsangebote können eine eventuell notwendige Psychotherapie nicht ersetzen.

ZUSTÄNDIGKEIT:

Beratungslehrkräfte sind an allgemeinbildenden und beruflichen Schulen tätig. Eine Beratungslehrkraft kann an ihrer eigenen Schule wie auch an fremden Schulen eingesetzt werden.

Kontakt

Für die/das

Französische Schule Tübingen
Primus-Truber-Str. 27/33, 72072 Tübingen

ist/sind folgende

Beratungslehrkraft/Beratungslehrkräfte zuständig:

Holger Bolay

holger.bolay@zsl-rstue.de

Gerne können Sie Ihre Beratungslehrkraft auch über das Sekretariat der Schule kontaktieren.

07071 204-3030

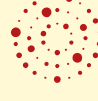


FÜR SCHÜLERINNEN UND SCHÜLER

FÜR ERZIEHUNGSBERECHTIGTE

Beratung an Schulen in Baden-Württemberg
durch

Beratungslehrkräfte



ZSL
Zentrum für Schulqualität
und Lehrerbildung
Baden-Württemberg



Baden-Württemberg

Grundsätze unserer Arbeit

VERTRAULICHKEIT:

Alle Anfragen und Gespräche werden vertraulich behandelt. Wir stehen unter Schweigepflicht.

KOSTENFREIHEIT:

Unsere Angebote sind für Ratsuchende kostenlos.

FREIER ZUGANG:

Ratsuchende können sich bei uns direkt, ohne Vermittlung durch Dritte anmelden.

FREIWILLIGKEIT:

Eine Beratung ist nur dann erfolgsversprechend, wenn die Ratsuchenden selbst zu Veränderungen motiviert sind.

UNABHÄNGIGKEIT:

Wir orientieren unsere Beratung ausschließlich an den Anliegen der Ratsuchenden und fachlichen Kriterien.

Beratungsangebote durch die Beratungslehrkraft

FÜR SCHÜLERINNEN UND SCHÜLER:

Manchmal läuft es mit der Schule einfach nicht rund.

Wir sind für Dich da, z. B. wenn

- es Dir schwerfällt, zu lernen oder Dich zu konzentrieren.
- Du Angst vor Prüfungen hast.
- Du Schwierigkeiten mit Lehrkräften oder Mitschülerinnen und Mitschülern hast.

FÜR ERZIEHUNGSBERECHTIGTE:

Wir sind für Sie da ...

... bei Fragen zur **Schullaufbahn**

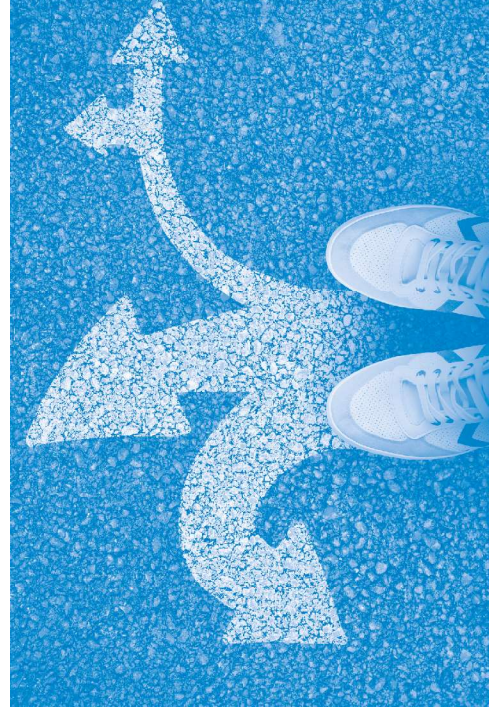
- im Rahmen der Einschulung
- beim Übergang von der Grundschule in weiterführende Schulen
- in der Orientierungsstufe
- bei einem Schul(art)wechsel
- bei Entscheidungen über Bildungsabschlüsse

Im Rahmen der Beratung durch eine Beratungslehrkraft können beispielsweise folgende Fragen besprochen werden:

- Welche Schulart ist der richtige Lernort für mein Kind?
- Wo kann mein Kind mit seinen Stärken und Schwächen gut gefördert werden?
- Welche weiterführende Schule sollen wir wählen?

... bei **Schulschwierigkeiten**

- bei Schwierigkeiten im Lern- und Arbeitsverhalten
- bei Fragen in den Bereichen Lernen, Motivation und Konzentration
- bei Unsicherheiten, Prüfungsangst und Schulabsentismus
- bei herausfordernden sozialen Situationen unter Schülerinnen und Schülern in der Schule, z.B. auch schulische Konflikte und Mobbing.



Zentrum für Schulqualität und Lehrerbildung
Baden-Württemberg

KERNAUFGABEN DES ZSL:

- Personalentwicklung und Führungskräftequalifizierung.
- Konzeptentwicklung sowie Steuerung der Durchführung und Qualitätssicherung für die Aus- und Fortbildung zu pädagogischen Querschnittsthemen sowie für die fächer- und schulartspezifische Lehreraus- und -fortbildung.
- Konzeption von unterrichtsbezogenen Unterstützungsangeboten.
- Bildungsplanung und Schulbuchzulassung.
- Internationale Kooperationsprojekte in der Lehrerbildung.
- Entwicklung, dezentrale Bereitstellung und Qualitätssicherung von Beratungsangeboten, beispielsweise im Bereich der Schullaufbahn, beruflichen Orientierung, bei zusätzlichen Förderbedarfen und speziellen Begabungen, schulpсихologische Dienste, Prävention und Qualitätsentwicklung von allgemein bildenden und beruflichen Schulen.

Weitere Informationen erhalten Sie unter www.zsl-bw.de.

KONTAKT:

- Die Kontaktdaten Ihrer Schulpсихologischen Beratungsstelle finden Sie unter:
<https://zsl-bw.de/schulpсихologische-beratungsstellen>
- Die Leitungen der Regionalstellen sehen Ihnen ebenfalls gerne für Anfragen zur Verfügung:
www.zsl-bw.de/1de/Startseite/ueber-das-zsl/regionalstellen
- Weitere wichtige Beratungsangebote des ZSL finden Sie hier:
<https://zsl-bw.de/1de/Startseite/beratung>

IMPRESSUM

Herausgeber:

Zentrum für Schulqualität und Lehrerbildung Baden-Württemberg
Heilbronner Strasse 314, 70469 Stuttgart

Redaktion: Volker Gehlhaar
Layout: Daniel Walter